

**ФЕДЕРАЛЬНАЯ СЛУЖБА ПО НАДЗОРУ
В СФЕРЕ ЗАЩИТЫ ПРАВ ПОТРЕБИТЕЛЕЙ И БЛАГОПОЛУЧИЯ ЧЕЛОВЕКА
ФЕДЕРАЛЬНОЕ БЮДЖЕТНОЕ УЧРЕЖДЕНИЕ ЗДРАВООХРАНЕНИЯ
«ЦЕНТР ГИГИЕНЫ И ЭПИДЕМИОЛОГИИ В ГОРОДЕ МОСКВЕ»**

129626, Москва, Графский пер. д. 4/9 тел. (495) 687 4035, факс (495) 687 4067

Свидетельство об аккредитации № 31-АК от 26.02.2010

Испытательный лабораторный центр: ГСЭН.RU.ЦОА.021, РОСС RU.0001.510895, DAkkS D-PL-14246-01-00

ЭКСПЕРТНОЕ ЗАКЛЮЧЕНИЕ

о соответствии продукции

**Единым санитарно-эпидемиологическим и гигиеническим требованиям к товарам,
подлежащим санитарно-эпидемиологическому надзору (контролю)**

№ 77.01.12.П.002160.06.15

Дата 17.06.2015 г.

На основании заявления № 01861

от 14.05.2015

Организация-изготовитель: **ООО «Сен-Гобен Строительная Продукция Рус»**
Адрес: 140301, Московская обл., г. Егорьевск, ул. Смычка, д. 60 (Россия)

Импортер (поставщик), получатель: **ООО «Сен-Гобен Строительная Продукция Рус»**
Адрес: 140301, Московская обл., г. Егорьевск, ул. Смычка, д. 60 (Россия)

Наименование продукции: **Изделия теплоизоляционные на основе стеклянного волокна «Изовер», марок
Классик Плита, Классик Плюс, Экстра, Премиум, Сауна**

Продукция изготовлена в соответствии: **ТУ 5763-007-56846022-2010 с изм.2 «Изделия теплоизоляционные из
стеклянного волокна «Изовер» ISOVER»**

Перечень документов, представленных на экспертизу: **заявление, акт отбора, протокол испытаний, ТУ 5763-007-
56846022-2010 с изм.2 «Изделия теплоизоляционные из стеклянного волокна «Изовер» ISOVER», этикетка,
доверенность, учредительные документы, св-во права**

Характеристика, ингредиентный состав продукции: **Продукция изготовлена из стеклянного волокна с
гидрофобизирующими добавками или без них. В составе: песок кварцевый, стеклобой, полевой шпат,
доломитовая мука, смола фенолформальдегидная, сульфат аммония, добавки.**

Рассмотрены протоколы (№, дата протокола, наименование организации (испытательной лаборатории, центра), проводящей испытания, аттестат аккредитации):
**протокол ИЦ Орехово-Зуевского филиала ФБУЗ "ЦСМ Московской области" (Аттестат аккредитации №
ГСЭН.RU.ЦОА.023.554) №211/211-ВГ-15-06 от 08.06.2015 г.**

№ 064624

Гигиеническая характеристика продукции:

Вещества, показатели (факторы)	Фактическое значение	Гигиенический норматив
Интенсивность запаха образца в естественных условиях	1 балл	не более 2
Напряженность электростатического поля, кВ/м,	не более 5,2	15,0
Аммиак, мг/м ³ , не более	менее 0,001*	0,04
Спирт метиловый, мг/м ³ , не более	менее 0,01*	0,50
Формальдегид, мг/м ³ , не более	менее 0,001*	0,01
Фенол, мг/м ³ , не более	менее 0,001*	0,003
Удельная эффективная активность естественных радионуклидов, (Аэфф, Бк/кг):	96,6	до 370

Исследованный образец по эффективной удельной активности природных радионуклидов соответствует I классу материалов, используемых в строящихся, жилых и реконструируемых зданиях. Ограничений при использовании не требуется.

* - ниже порога чувствительности прибора

Область применения: **В качестве тепло- и звукоизоляции строительных конструкций и систем, применяемых при новом строительстве, реконструкции и капитальном ремонте, в т.ч. для наружных и внутренних работ, всех типов зданий и сооружений (А-В)**

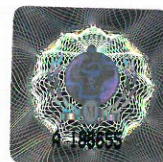
Условия использования, хранения, транспортировки и меры безопасности: **При установке применение СИЗ органов дыхания (респираторы типа Лепесток), кожи рук (рукавицы), глаз (очки закрытые). Мощность дозы излучения на поверхности транспортного средства, перевозящего продукцию не должна превышать 1,0 мкЗв/ч, а на поверхности упаковки продукции - 2,5 мкЗв/ч.**

Информация, наносимая на этикетку: **в соответствии с Едиными санитарно-эпидемиологическими и гигиеническими требованиями к товарам, подлежащим санитарно-эпидемиологическому надзору (контролю)**

ЗАКЛЮЧЕНИЕ

Санитарно-эпидемиологическая экспертиза проведена в соответствии с действующими Едиными санитарно-эпидемиологическими и гигиеническими требованиями к товарам, подлежащим санитарно-эпидемиологическому надзору (контролю) с использованием методов и методик, утвержденных в установленном порядке.

Продукция: **Изделия теплоизоляционные на основе стеклянного волокна «Изовер», марок Классик Плита, Классик Плюс, Экстра, Премиум, Сауна** соответствует Единым санитарно-эпидемиологическим и гигиеническим требованиям к товарам, подлежащим санитарно-эпидемиологическому надзору (контролю).



Сафонкина С.Г.

Иваненко А.В.
Ф. И. О.

Завьялов Н.В.

Васильева Г. В.

Главный врач
(заместитель главного врача)

Заведующий отделом
профилактической токсикологии

Эксперт (эксперты)



Подпись
подпись

Подпись
подпись